



Bothnia Welfare ● Coalition for Research and Knowledge

Maahanmuuton taloudelliset vaikutukset.

Vieraskielisen työvoiman aluetaloudelliset vaikutukset Pohjanmaalle

23.10.2013

Kaarina Reini, projektipäällikkö, tutkimusohjelman koordinaattori
BoWer: Pohjanmaan hyvinvointipalvelujen tutkimus- ja innovaatioverkosto



Vaasan yliopisto
UNIVERSITY OF VAASA



TERVEYDEN JA
HYVINVOINNIN LAITOS
Institutet för hälsa och välfärd



Österbottens förbund
Pohjanmaan liitto

Vipuvoimaa
EU:lta
2007-2013



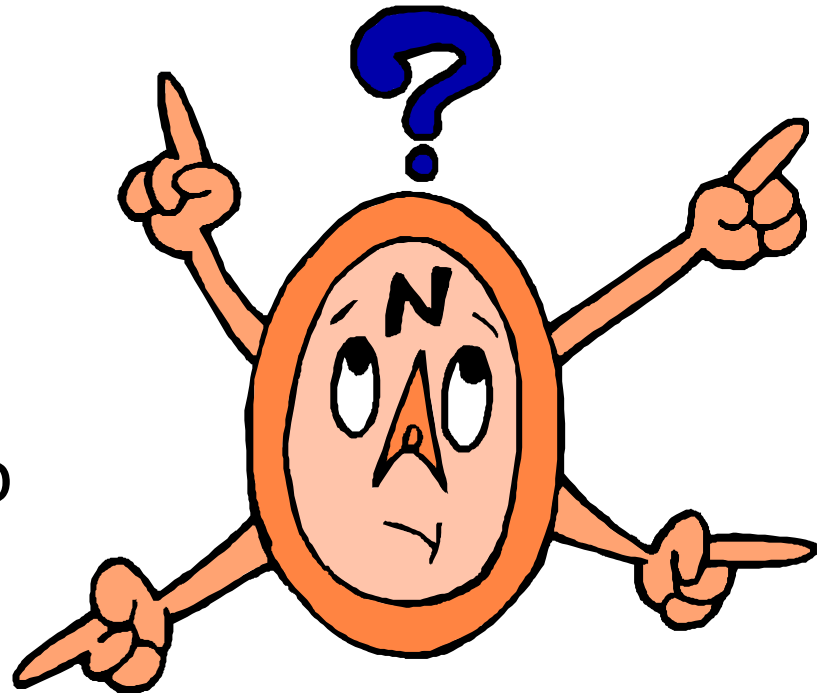
Euroopan unioni
Euroopan aluekehitysrahasto

- Tutkimus julkaistu 2/2012 THL Raportteja sarjassa
- THL:n Vaasan toimiston kansallinen tehtävä liittyy maahanmuuttajien integraation tukemiseen
- Tutkimuksesta tukea ”Maahanmuuttajasta kuntalaiseksi” –hankkeelle



Esityksen sisältö

- Tavoitteet
- Menetelmät ja aineisto
- Skenaariot
- Tulokset
 - Kansallisen tason tulokset
 - Pohjanmaa
- Johtopäätökset



Tavoitteet

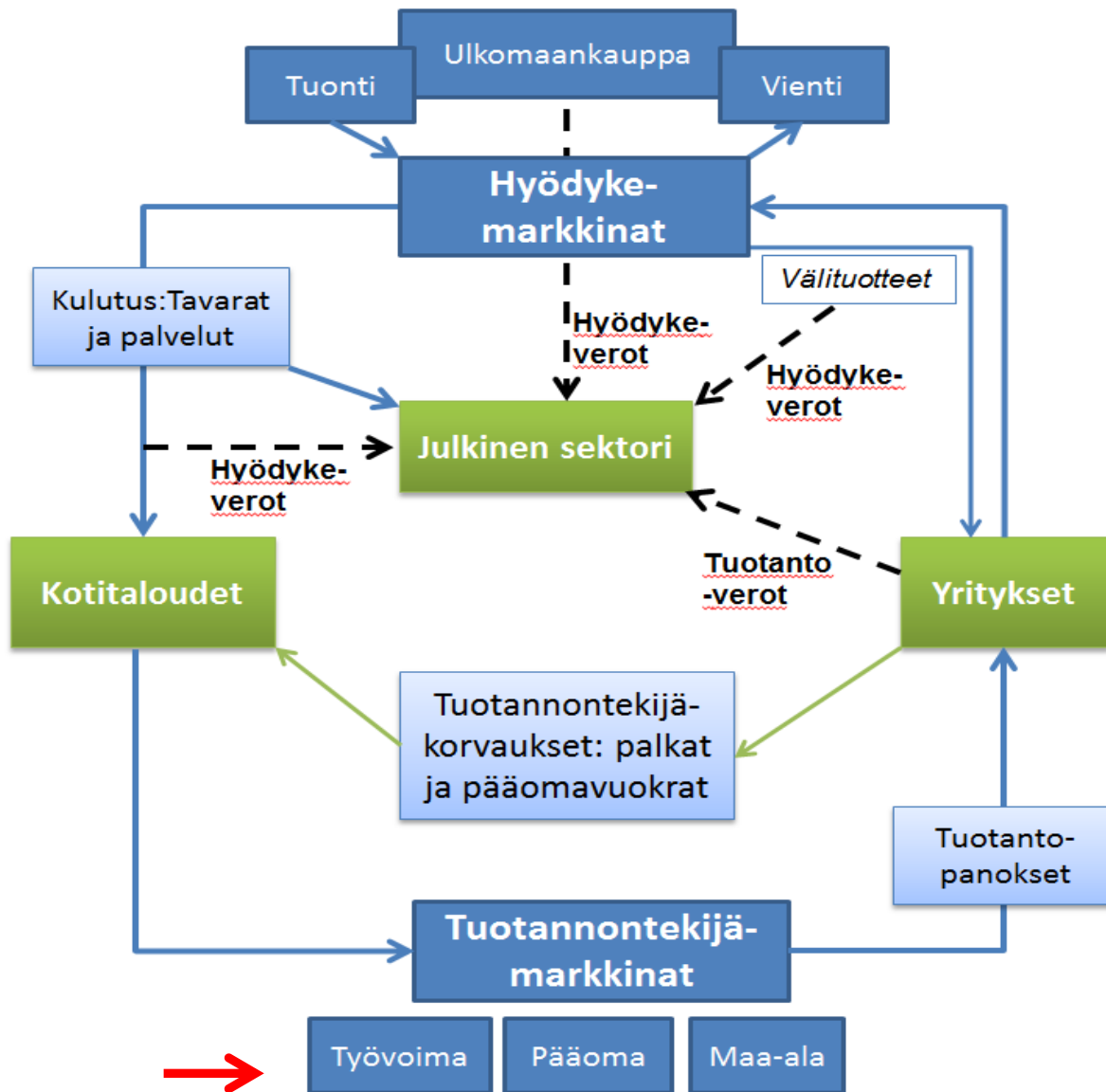
- Maahanmuuttajien tekemän työn taloudellinen merkittävyys: Mitkä ovat vaikutukset talouteen, jos vieraskielisten työpanosta ei ole käytettävissä?
 - Kansantaloudelliset vaikutukset ja aluetaloudelliset vaikutukset Pohjanmaalle
- Yksityiskohtaisemmin:
 - Selvittää vieraskielisten työttömyys ja työllisyys, ansiotulotaso
 - Tilastojen avulla laskea vieraskielisten tekemän työn rahamääräinen arvo ammattiryhmä huomioiden
 - Skenaarioiden laatiminen

Aineisto & menetelmät

- Tilastot: Tilastokeskus, Ely-keskus, TEM:n työnvälitystilasto

Vieraskielisten	Lähde	Vuosi
Määrä alueittain	Tilastokeskus väestötilasto	1990-2010
Työllisyys ja työttömyys alueittain	TEM työnvälitystilasto, Tilastokeskus työssäkäyntitilasto (31.12.2008)	2008, 2011
Työvoima alueittain	TEM työnvälitystilasto, Tilastokeskus	2009-2011
Ammatit	Tilastokeskus työssäkäyntitilasto (31.12.2008)	2008
Palkka ja ansiot	Tilastokeskus palkkarakennetilasto ja työssäkäyntitilasto (31.12.2008)	2007, 2008

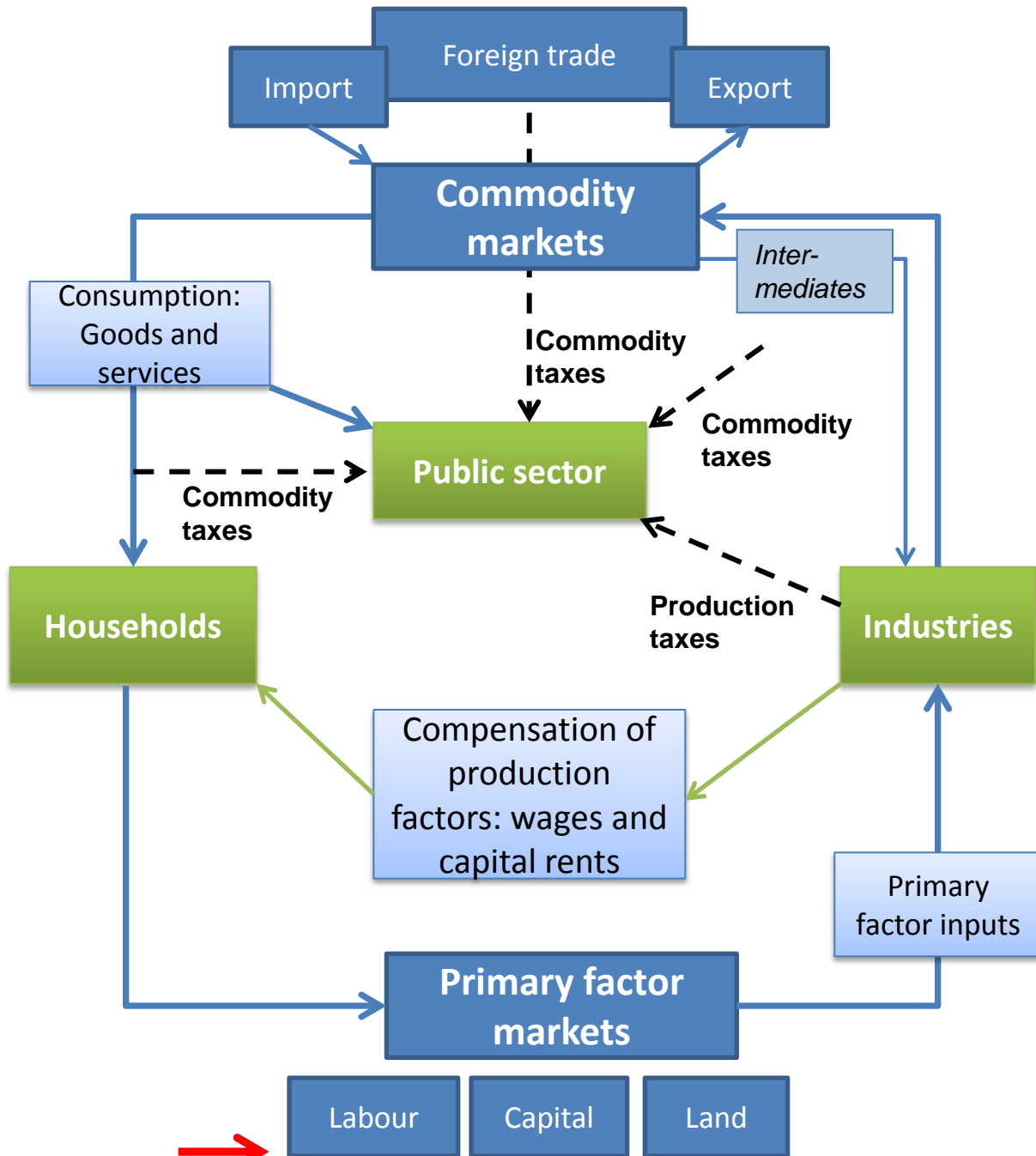
- Laskentamallina yleisen tasapainon simulointimalli.
 - Tietokanta v. 2007, Tilastokeskuksen aineisto, kansantalouden panos-tuotos-taulut



CGE-malli:
 tietokanta +
 matemaattinen
 koodi, joka kuvaa
 talouden
 kiertokulun
 säännöt

→
11

ammattiryhmää



CGE-model
 consists of a detailed
 database and model
 code that describes
 the economic
 equations in
 mathematic form

11 occupations

CGE-model "everything affects everything"



Keskeiset tunnusluvut

– Työllisyys, työttömyys, ansiotaso:

Vieraskielisiä	Koko maa	Pohjanmaa	Vuosi
N (%)	224 388 (4%)	7 100 (4%)	2010
työvoima	97 014 (3,7%)	2 730 (3,2 %)	2008
työttömät	18 180	389	2008
työttömyys-%	18,8 %	14,2 %	2008
tulot, mediaani, €	21 956	19 323	2008

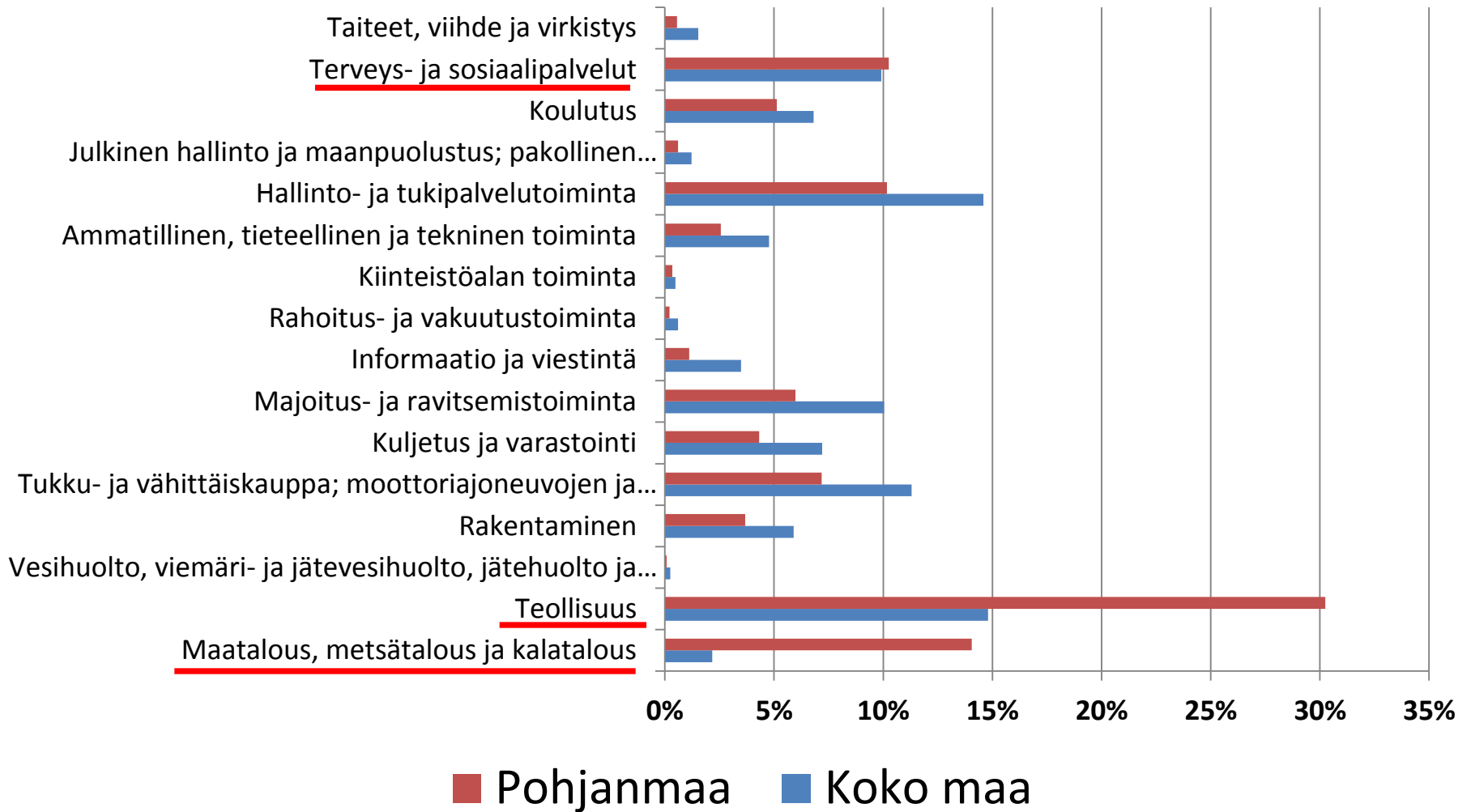
- Ammattiryhmiin ja toimialoille jakautuminen:

Työlliset vieraskieliset ammattiryhmittäin (v. 2008)

Ammattiryhmä	Koko maa	Pohjanmaa
Sotilaat	0,0 %	0,0 %
Johtajat ja ylimmät virkamiehet	2,4 %	0,9 %
Erytisasiantuntijat	16,6 %	13,2 %
Asiantuntijat	10,9 %	7,8 %
Toimisto- ja asiakaspalvelutyöntekijät	4,0 %	2,2 %
Palvelu-, myynti- ja hoitotyöntekijät	20,4 %	13,6 %
Maanviljelijät, metsätyöntekijät ym.	2,1 %	13,8 %
Rakennus-, korjaus- ja valmistustyöntekijät	11,0 %	13,5 %
Prosessi- ja kuljetustyöntekijät	9,2 %	14,0 %
Muut työntekijät	17,4 %	15,1 %
Tuntematon	5,9 %	5,9 %
Yhteensä	100,0 %	100,0 %



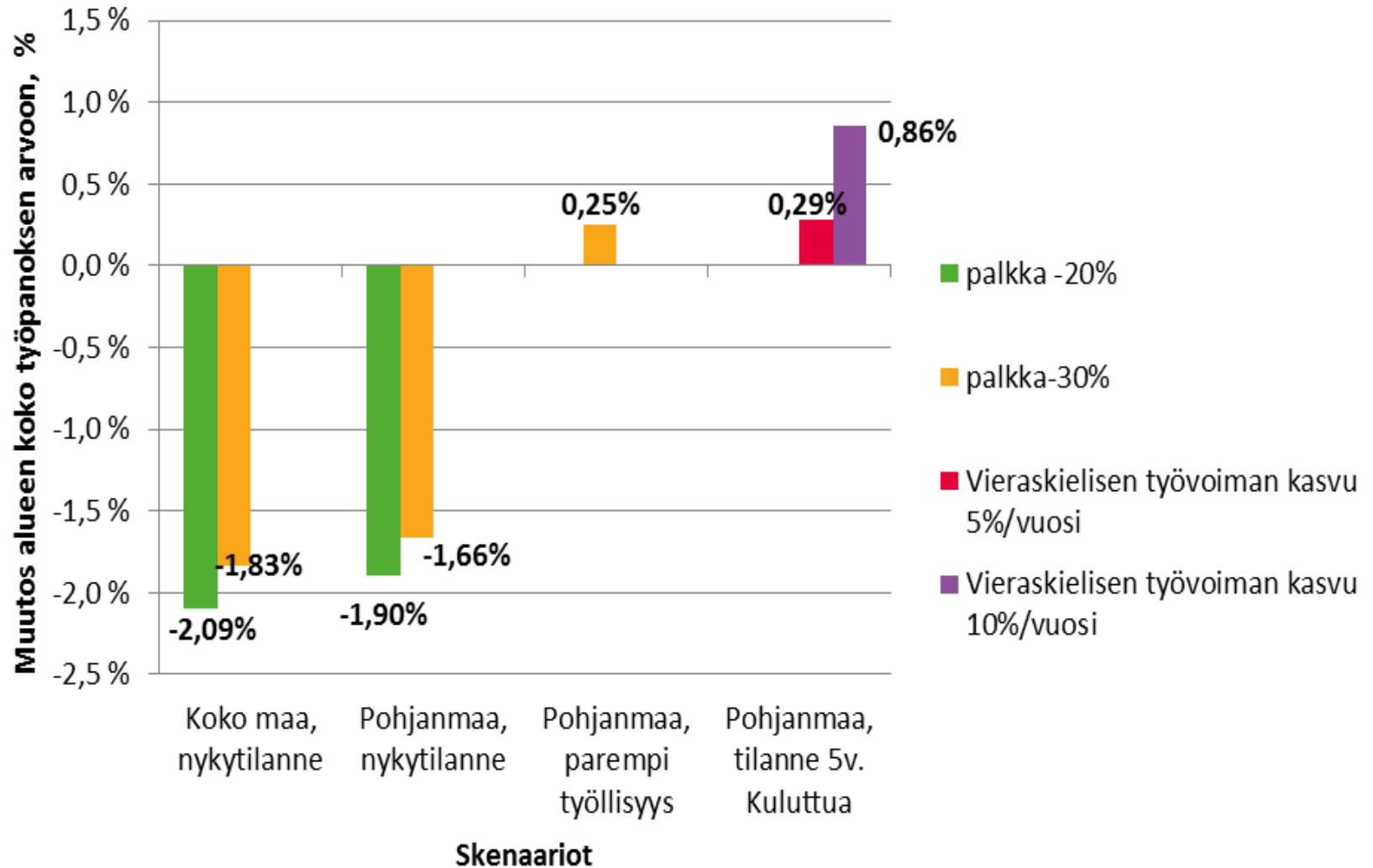
Työlliset vieraskieliset toimialoittain



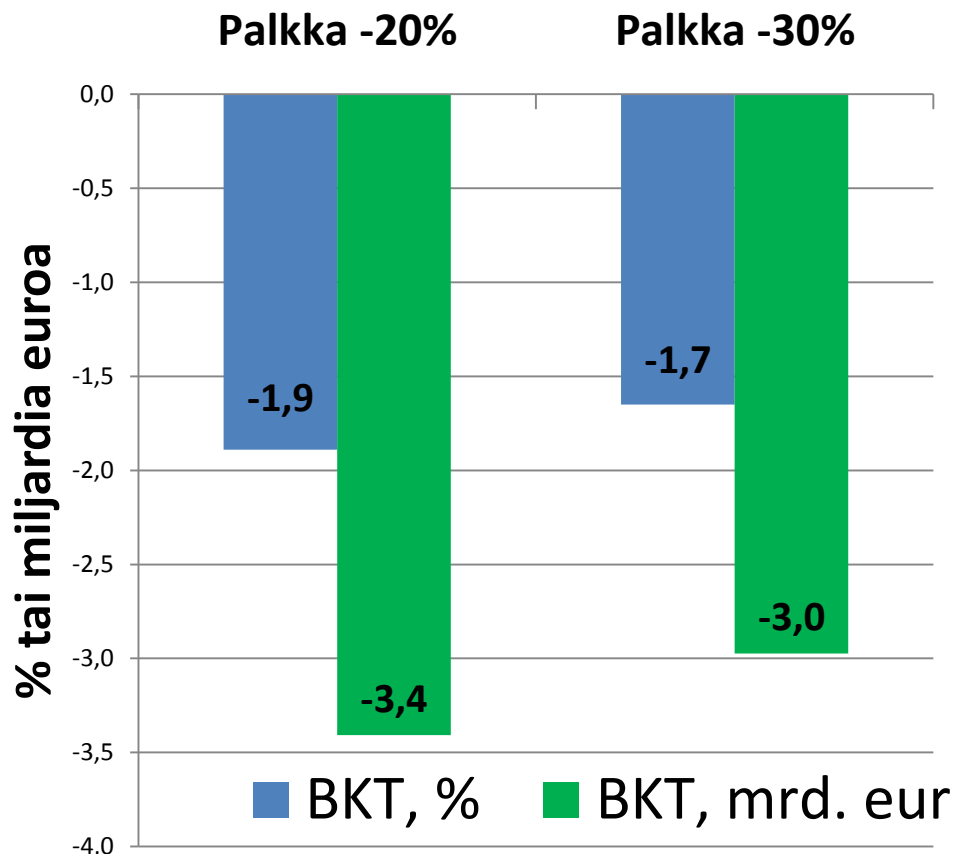
Tutkimuksen skenaariot

- Nykyinen tilanne
 - ❖ koko maa ja Pohjanmaa
- Mahdollisia tulevaisuuden skenaarioita
 - ❖ Pohjanmaa
 - Maahanmuuttajien työllisyyden paraneminen
 - Maahanmuuttajien määrän kasvu 5 vuodessa,
(5 tai 10 % vuodessa)

Skenaariot

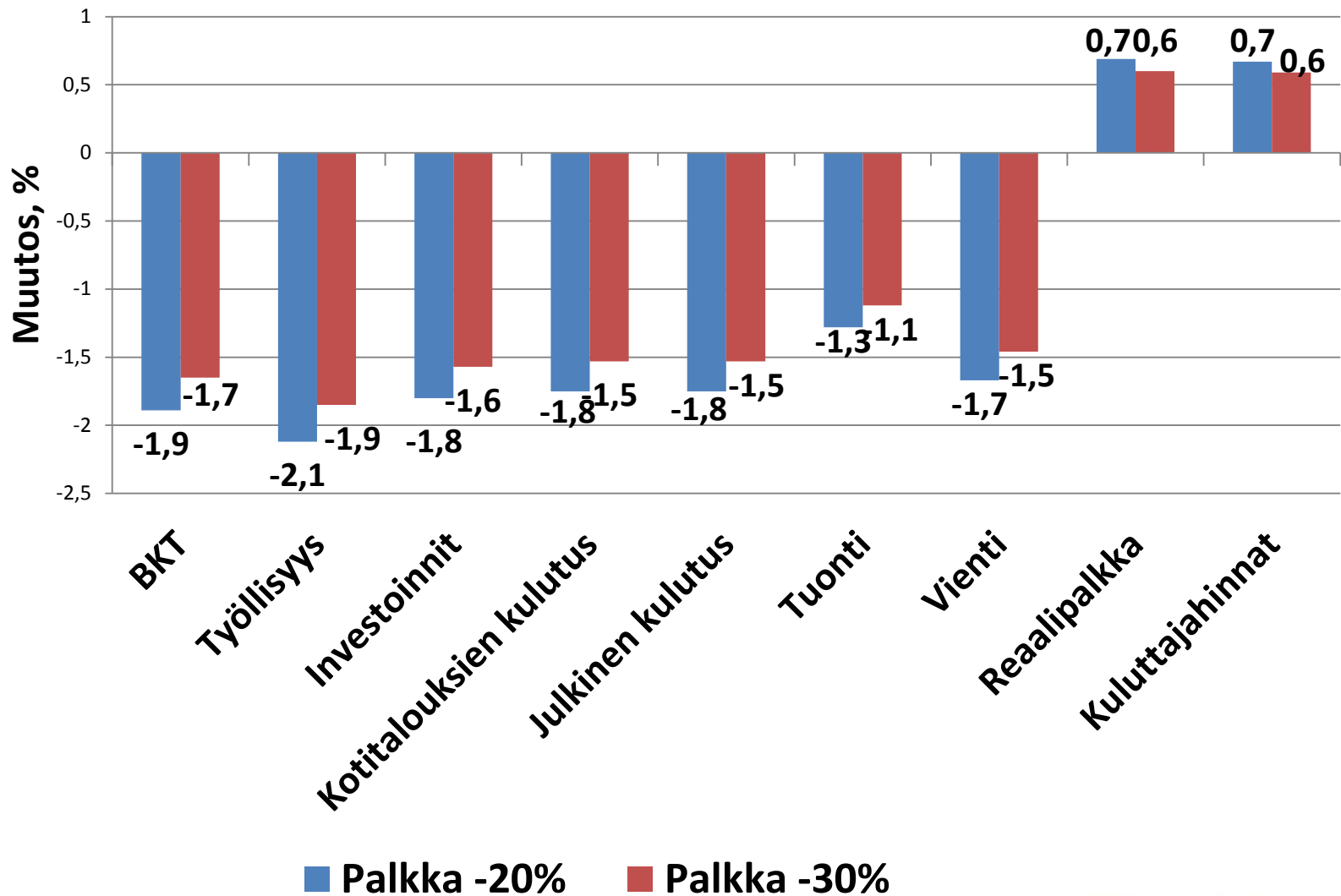


Nykyinen tilanne // Kansalliset tulokset

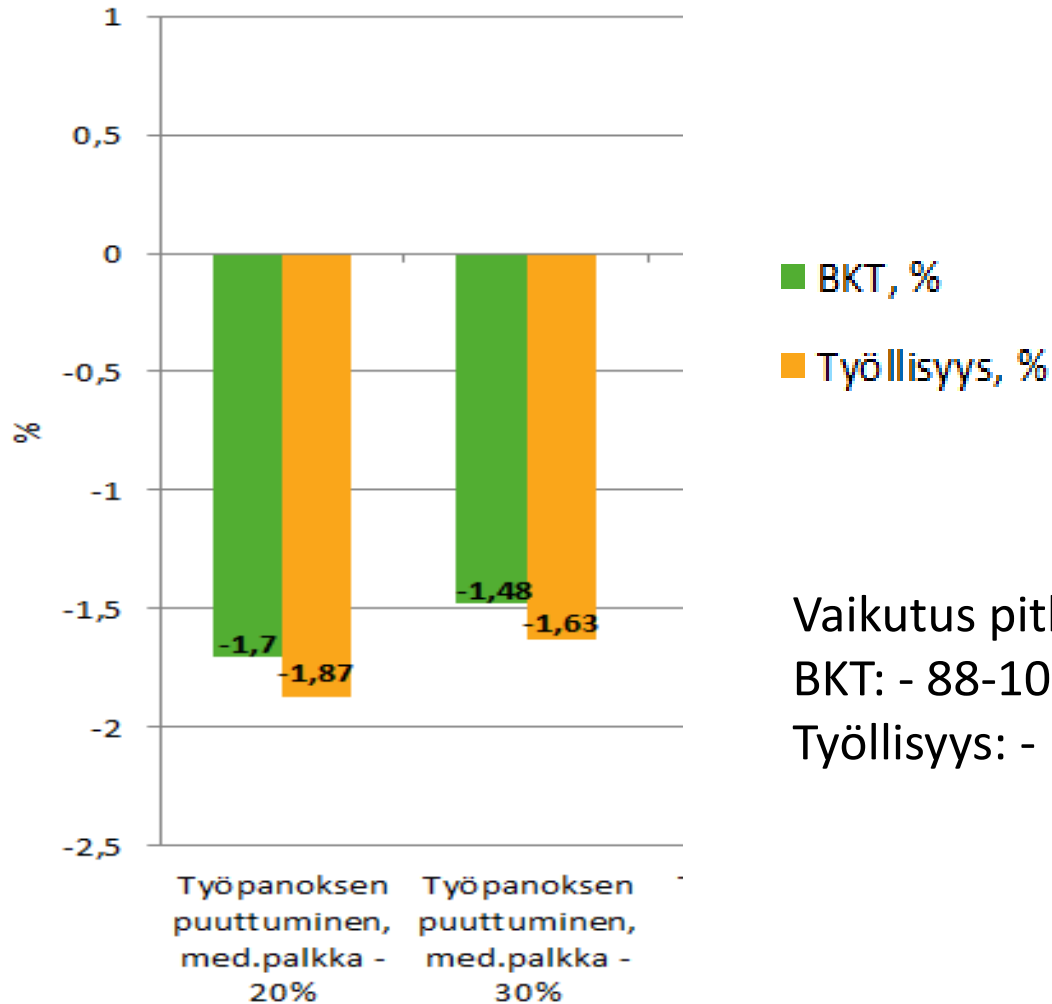


Vaikutus pitkällä aikavälillä:
BKT: -3,0-3,4 mrd. euroa
työllisyyteen: -45 000 – 51 000 htv

Nykyinen tilanne // Kansalliset tulokset

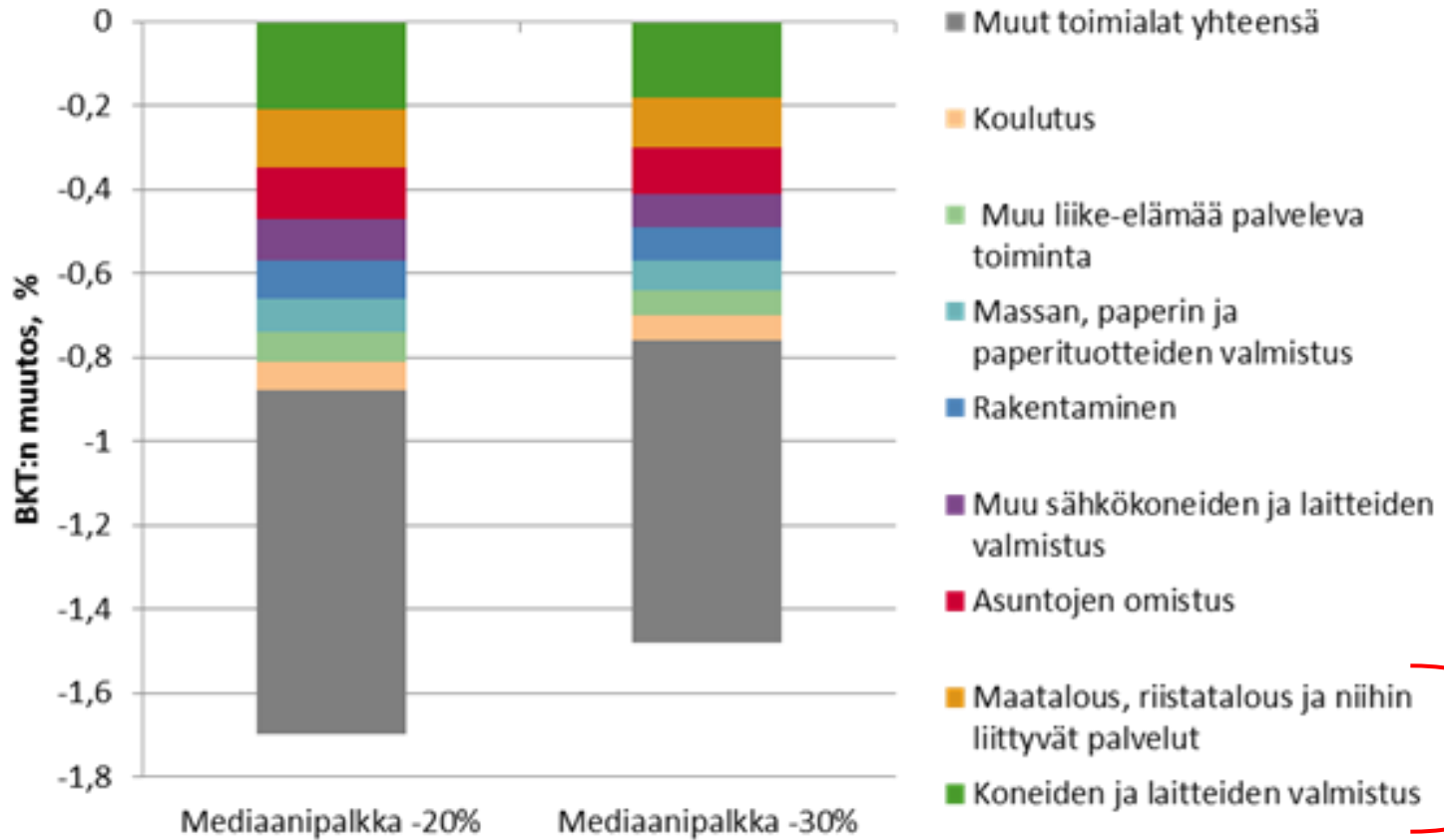


Nykyinen tilanne // Pohjanmaan tulokset



Vaikutus pitkällä aikavälillä:
BKT: - 88-101 milj. euroa
Työllisyys: - 1 400 -1600 htv

Pohjanmaa // Toimialojen osuus BKT:n pienenemisestä



Pohjanmaa / vieraskielisten työllisyyden paraneminen

Vaikutus muuttujaan	Työttömyys vähenee 5,5 %:iin
BKT, %	0,18
BKT, milj. eur	10,6
Työllisyys, %	0,21
Työllisyys, htv	180

Pohjanmaa / Lisää vieraskielistä työvoimaa, + 5v

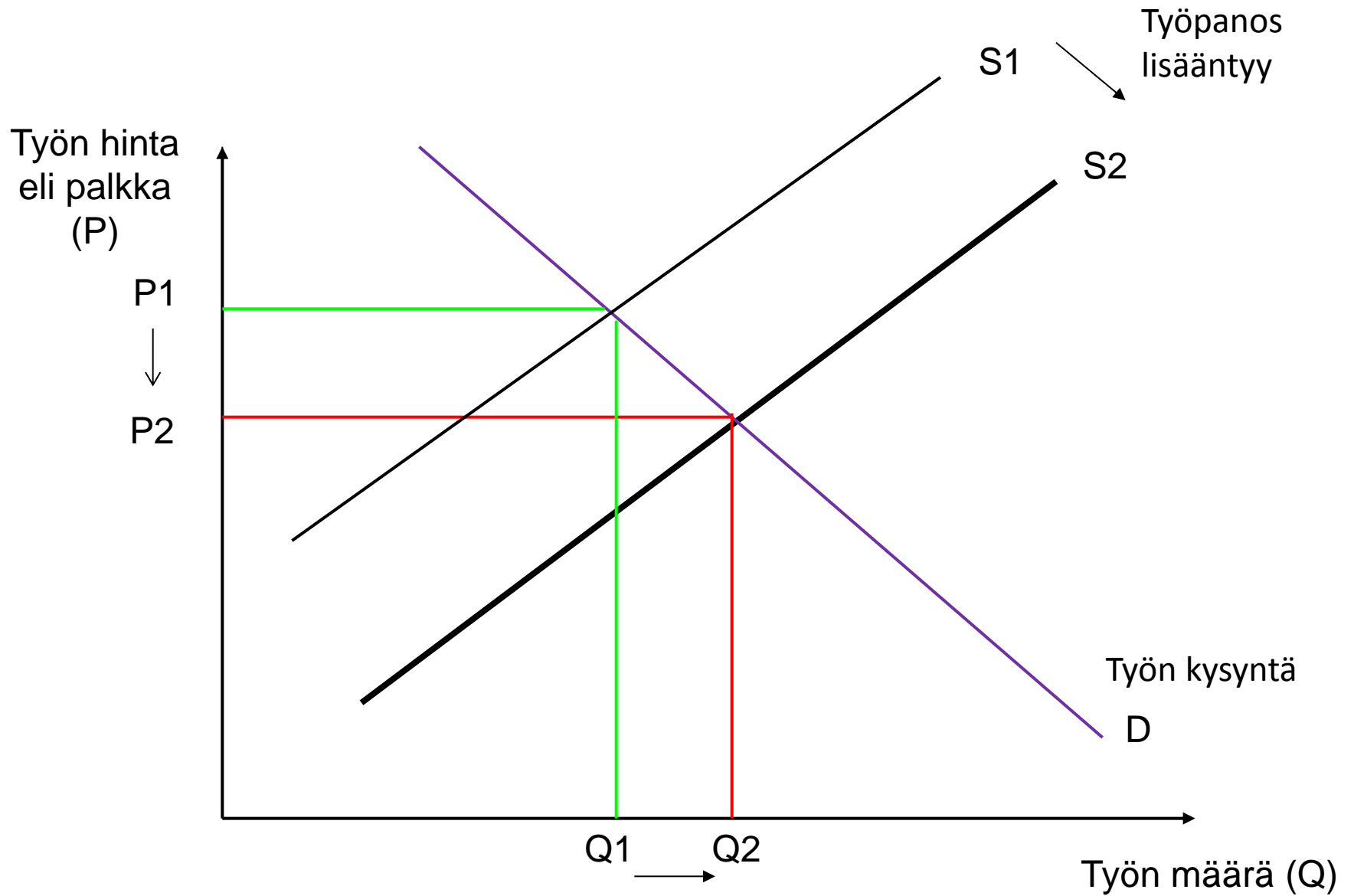
Vaikutus muuttujaan	Trendi 5 %	Trendi 10 %
BKT, %	0,25	0,75
BKT, milj. eur	14,8	44,4
Työllisyys, %	0,28	0,83
Työllisyys, htv	240	713

Johtopäätökset

- Maahanmuuttajien työpanos merkittävä talouden kannalta (jos ei korvaavia tekijöitä kantaväestöstä)
- Työllistymisen ja taloudellisten vaikutusten yhteys
 - Parhaimmillaan vaikutus on alueen taloutta tukeva ja elinvoimaisuutta lisäävä.
 - Alueen talouden rakenne: voidaanko lisätyövoima hyödyntää ja voiko talous laajentua?
- Pohjanmaan vahvoja puolia:
 - Vahva vientiteollisuus
 - Työvoiman lisääntynyt tarjonta hillitsee yritysten kustannuskehitystä ja turvaa tuotannon kilpailukykyä
 - Teollisen alan työpaikat tärkeitä: työn tuottavuus kasvaa nopeammin kuin palveluissa
 - Maahanmuuttajia työskentelee myös aloilla, jotka eivät vaadi hyvää kielitaitoa sinänsä tai kielitaidon puuttuminen tai heikkous ei estä työllistymistä
 - Alueella työmarkkinoiden tilanne hyvä



- Selvitys antaa numeerisen arvion vaikutusten suuruusluokasta:
 - Koko maa n. 3-3,4 mrd €
 - Pohjanmaa 100 milj. €
- Tulokset:
 - Painottavat työllisyyden ja alueellisen näkökulman huomioimista maahanmuuttoasioissa
 - Tukevat Maahanmuuttajasta kuntalaiseksi –hankkeen tavoitetta ja tärkeyttä
- Jatkotutkimukselle ja tilastoinnin kehittämiseksi tarvetta



Lyhyt aikaväli

**Maahanmuutto lisää
työvoiman tarjontaa**

**Palkkojen väliaikainen
lasku tai työttömyyden
nousu ***

Pitkä aikaväli

Kokonaiskysynnän kasvu

**Hintatason
nousu, inflaatio**

**Verotulojen
kasvu**

**Julkisten palvelujen
kysynnän kasvu**

**Tuotantorakenteen ja -teknologian
muutokset
- Työvoimavaltaisten alojen ja
työvoiman käytön kasvu**

**Muutokset
ulkomaankaupan
määrässä ja rakenteessa**

Tieteelliset johtopäätökset maahanmuuton taloudellisista vaikutuksista?

- Vaikutus reaalipalkkaan, palkkakustannusten hillitseminen
- Maan taloudelliseen rakenne & tilanne
 - USA:ssa hyödytty laittomasta maahanmuutosta, Etelä-Afrikka puolestaan kärsinyt.
 - Voidaanko työvoimapanos hyödyntää tehokkaasti?
- Maahanmuuttajien osaamispääoma (low skill / high skilled?) ja miten se suhteutuu kantaväestön osaamiseen?
 - korkean osaamisen työntekijät ja pääoman omistajat hyötyvät
 - Osa kantaväestöstä voi hävitä, jos joutuvat kilpailemaan samoista töistä maahanmuuttajien kanssa

KIITOS MIELENKIINNOSTANNE!



Vaasan yliopisto
UNIVERSITY OF VAASA



TERVEYDEN JA
HYVINVOINNIN LAITOS
Institutet för hälsa och välfärd



Österbottens förbund
Pohjanmaan liitto

Vipuvoimaa
EU:lta
2007-2013



Euroopan unioni
Euroopan aluekehitysrahasto